



HUMPHREYS

CLASIFICADORA DE RIESGO
Desde 1988

Mercado de Fondos Mutuos Tipo 1 – Inversión de corto plazo

Ignacio Muñoz Quezada
ignacio.munoz@humphreys.cl

Un fondo mutuo es un patrimonio constituido por aportes de terceros, denominados partícipes o aportantes. Un fondo mutuo tipo 1 es aquel cuyo objetivo es invertir en valores que permitan conformar un portafolio con duración igual o inferior a 90 días. Se encuentran regulados por la Comisión de Mercado Financiero (CMF).

Los fondos son administrados por una sociedad anónima denominada Administradora General de Fondos (AGF), la cual posee como objetivo exclusivo la administración de recursos de terceros, sin perjuicio de las actividades complementarias a su giro que les pueda autorizar la CMF.

Los aportes al fondo quedan expresados en cuotas, todas del mismo valor, pudiéndose distribuir en distintas series, según lo definido por el reglamento interno del fondo. Respecto al rescate de las cuotas, los fondos mutuos permiten el rescate total y permanente de estas, y estas deben ser pagadas en un plazo inferior o igual a 10 días.



Patrimonio administrado

Según lo reportado por la CMF al cierre de octubre de 2025, la industria de los fondos mutuos alcanzó un patrimonio administrado de US\$ 1.441 millones, representando un aumento de un 10,17% interanual. Un 32,90% de los recursos administrados se concentraron en fondos mutuos tipo 1, siendo el principal tipo de fondo históricamente.

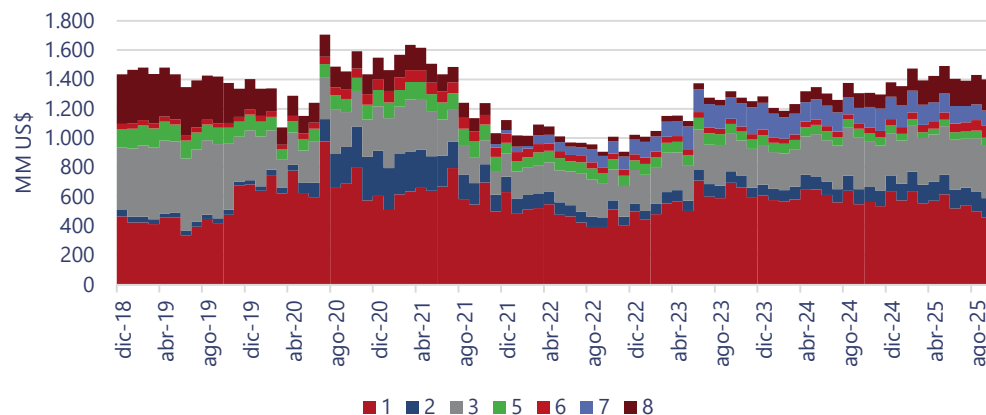


Ilustración 1: Evolución del patrimonio administrado por tipo de fondo

Al cierre de octubre 2025 existían 49 fondos mutuos tipo 1 administrando US\$ 35.993 millones, mostrando una recuperación frente a la baja exhibida en el período de pandemia y pospandemia, donde hubo fuertes rescates. En términos de los partícipes, estos alcanzan los 1,2 millones a la misma fecha.

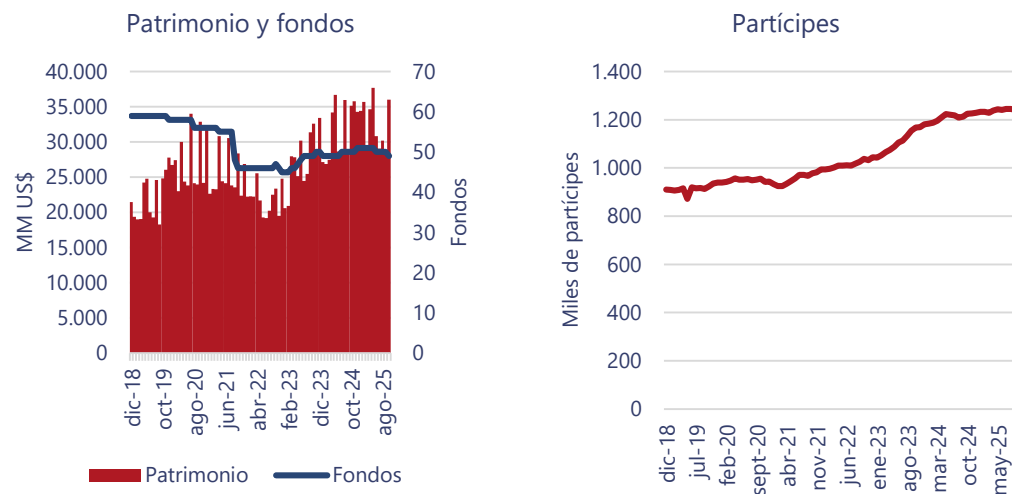


Ilustración 2: Distribución de patrimonio, cantidad de fondos y partícipes

En términos de la moneda en la que contabiliza cada fondo, los denominados en pesos han representado más del 70% del total administrado de los tipo 1; al cierre de octubre de 2025, un 80,78% se encuentra en pesos y el restante en dólares.

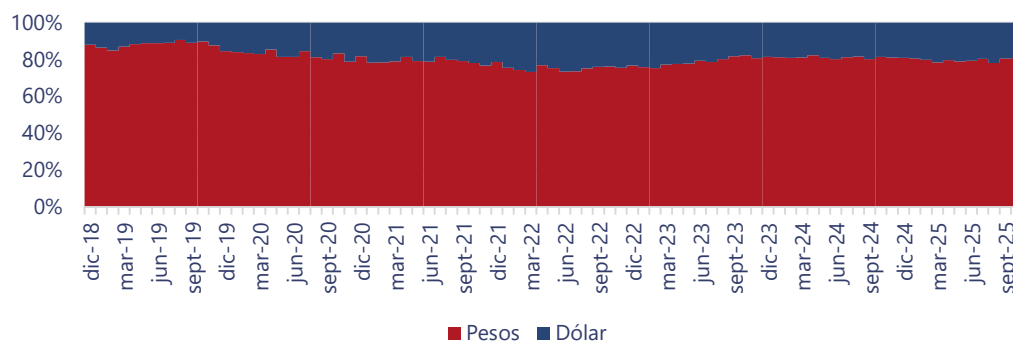


Ilustración 3: Patrimonio administrado según moneda de contabilización

Analizando las variaciones del valor cuota de los fondos tipo 1 por moneda, es posible observar que, aunque se encuentren por debajo, presentan, como es de esperar, un comportamiento similar al de las tasas de captación promedio del sistema financiero para operaciones hasta 90 días.

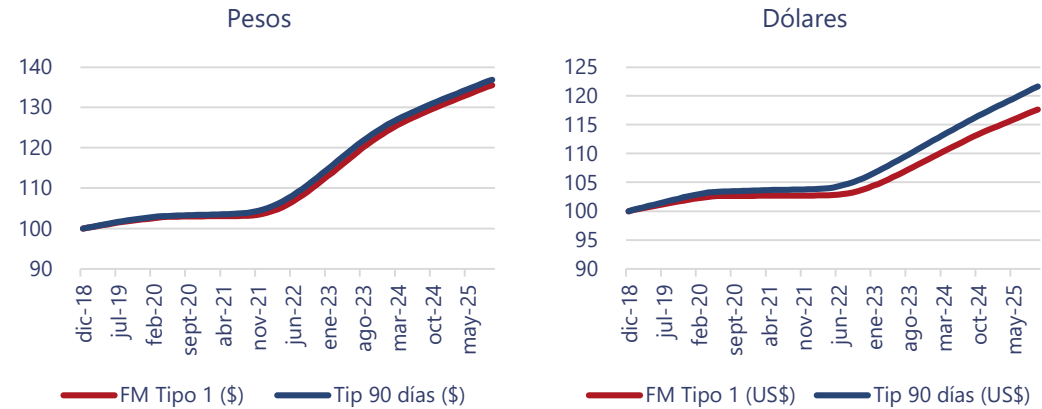


Ilustración 4: Variación del valor cuota en base 100 por tipo de moneda



Principales administradoras y fondos

Al cierre de octubre de 2025, 17 AGF administran los 49 fondos mutuos tipo 1 del mercado, siendo Banchile AGF el líder de la industria con un 24,06%, seguido de cerca por Santander AGF.

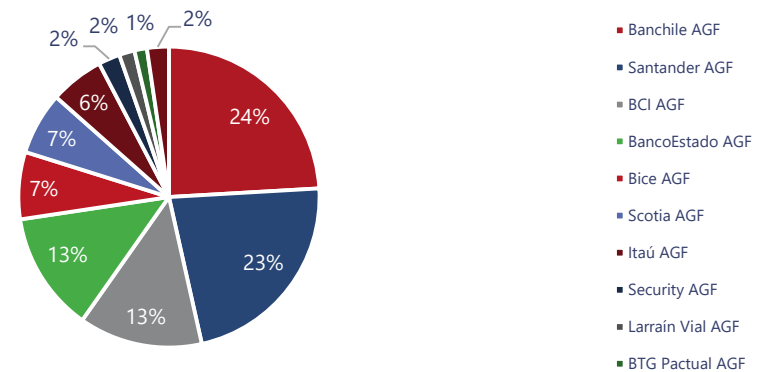


Ilustración 5: Participación de mercado por AGF en fondos mutuos tipo 1

Con relación a los principales fondos mutuos tipo 1, los diez más relevantes representan el 80,72% del patrimonio administrado. El más importante, en términos de recursos administrados, corresponde a Fondo Mutuo Santander Money Market con un patrimonio, a octubre de 2025, de US\$ 3.991 millones, un 19,81% del mercado. Le sigue Fondo Mutuo Banchile Capital Financiero y FM Conveniencia BancoEstado; con un 16,01% y 10,21%, respectivamente. Dentro de los principales también se encuentran fondos administrados por BCI AGF y Scotia AGF.

Fondo Mutuo Tipo 1	Administradora	Participación %
FM Santander Money Market	Santander AGF	19,81%
FM Capital Financiero	Banchile AGF	16,01%
FM Conveniencia BancoEstado	BancoEstado AGF	10,21%
FM Capital Empresarial	Banchile AGF	8,99%
FM Santander Renta Corto Plazo	Santander AGF	7,34%
FM Banchile Corporate Dollar	Banchile AGF	4,59%
FM Solvente BancoEstado	BancoEstado AGF	4,02%
FM BCI Competitivo	BCI AGF	3,65%
FM Scotia Clipper	Scotia AGF	3,60%
FM Santander Money Market Dolar	Santander AGF	2,50%
Total Top 10 FM Tipo 1		80,72%

Humphreys queda a disposición de los inversionistas y del público en general para aclarar o profundizar los términos vertidos en este documento.