

Fondo en dólares administrado por Banchile AGF

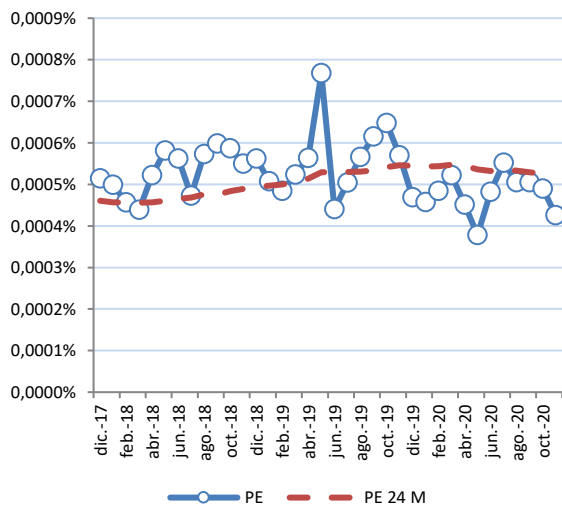
Humphreys mantiene la clasificación de las cuotas del Fondo Mutuo Corporate Dollar en "Categoría AA+fm"

Santiago, 16 de febrero de 2021. **Humphreys** decidió mantener la clasificación de riesgo de las cuotas del **Fondo Mutuo Corporate Dollar (FM Corporate Dollar)** en "Categoría AA+fm" con tendencia "Estable".

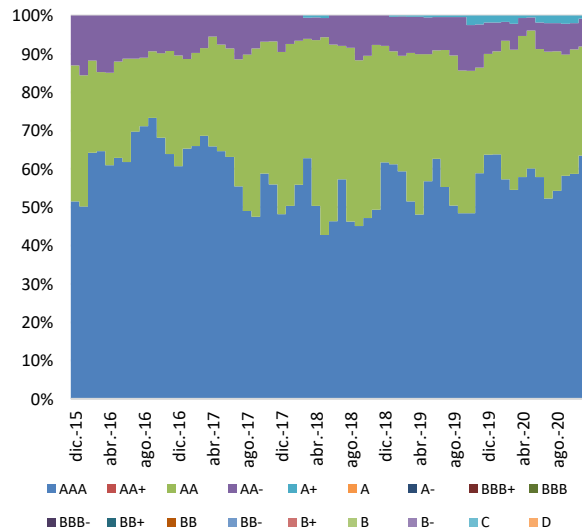
En cuanto a los efectos de la crisis económica provocada por el COVID-19, de acuerdo con los análisis de la clasificadora, el riesgo de la cartera no se vería afectado al estar concentrada fuertemente en instrumentos emitidos por bancos chilenos con elevado *rating* y, hasta la fecha, sin perspectiva de cambio en lo que refiere a su riesgo local.

Entre las fortalezas de **FM Corporate Dollar** que sirven de fundamento para la clasificación de sus cuotas en "Categoría AA+fm" destaca la elevada calidad crediticia de los instrumentos que conforman el portafolio de inversión, concentrados en instrumentos clasificados con *Categoría AA-* o superior (con pérdida esperada de 0,000520% en promedio para los últimos 24 meses), apoyada en la existencia de un mercado secundario para los valores en que invierte el fondo, lo cual favorece que el precio de las cuotas refleje su real valor de mercado. Cabe agregar, que la valorización de los instrumentos del portafolio es realizada por una entidad independiente y de prestigio en el medio.

Pérdida Esperada



Rating de Cartera



Adicionalmente, la clasificación de las cuotas incorpora como un factor positivo la administración de Banchile AGF que, en opinión de **Humphreys**, posee estándares muy sólidos para gestionar fondos, permitiendo presumir una baja probabilidad de un deterioro significativo en el nivel de riesgo actual de las cuotas.

Los mecanismos establecidos para evitar conflictos de interés responden, actualmente, a los estándares del mercado local y han sido perfeccionados en línea con las exigencias establecidas por la Comisión para el Mercado Financiero (CMF) sobre dicha materia.

La clasificación de riesgo de mercado corresponde a *M1*, básicamente por el nivel de exposición de las cuotas ante cambios en la tasa de interés de mercado dada la duración de los activos. Además, existe un adecuado calce de monedas.

Cabe señalar que, en el mismo periodo de tiempo, el fondo no se ha excedido en el margen máximo por emisor establecido en el reglamento interno, equivalente al 20% de sus activos. La *duration* también se ha mantenido dentro de los plazos definidos por el reglamento.

En el corto plazo la tendencia de clasificación se califica en "*Estable*", ya que no se vislumbran situaciones que hagan cambiar los actuales factores que definen la categoría asignada a las cuotas del fondo.

Para la mantención de la clasificación es necesario que la cartera de inversiones no sufra deterioro en su nivel de riesgo y que la sociedad administradora mantenga los actuales estándares de calidad.

FM Corporate Dollar comenzó sus operaciones el 9 de octubre de 2002 y corresponde a un fondo mutuo Tipo 1. Es administrado por Banchile Administradora General de Fondos S.A. (en adelante Banchile AGF), sociedad filial del Banco de Chile.

De acuerdo a lo establecido en su reglamento interno, el objetivo del fondo mutuo es ofrecer una alternativa de inversión en operaciones de corto plazo en un fondo cuya cartera está compuesta por instrumentos de deuda emitidos por las principales instituciones que participan en el mercado de capitales nacionales y extranjeros.

Para lo anterior, en la práctica, se invierte en depósitos de corto plazo de instituciones bancarias, conformando con ello una cartera de duración menor a 90 días, en base a instrumentos en dólares de Estados Unidos. Al 30 de noviembre de 2020, el capital administrado por el fondo ascendía a US\$ 1.316 millones.

Para mayores antecedentes, ver el respectivo informe de clasificación en www.humphreys.cl.

Contacto en **Humphreys**:

Ximena Oyarce L. / Hernán Jiménez A.

Teléfono: 56 - 22433 5200

E-mail: ximena.oyarce@humphreys.cl / hernan.jimenez@humphreys.cl



<http://twitter.com/HumphreysChile>

Clasificadora de Riesgo Humphreys

Isidora Goyenechea 3621 - Piso 16º - Las Condes, Santiago - Chile

Fono (56) 22433 5200

<http://www.humphreys.cl>

Para ser eliminado de nuestra lista de direcciones, envíenos un correo a ratings@humphreys.cl con el asunto "eliminar de la lista".