

Compañía perteneciente al grupo asegurador Chubb Limited

Humphreys mantiene la clasificación de las pólizas emitidas por Chubb Seguros en "Categoría AA"

Santiago, 27 de julio de 2020. **Humphreys** decidió mantener la clasificación de riesgo de las pólizas emitidas por **Chubb Seguros Chile S.A. (Chubb Seguros)** en "Categoría AA". La perspectiva de la clasificación se mantuvo en "Estable".

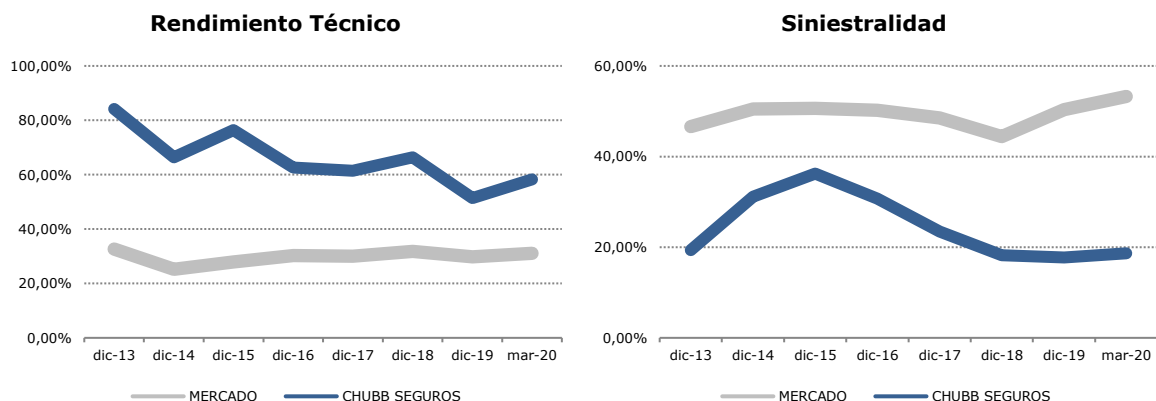
En relación con la contingencia, asociada a la crisis producto del COVID-19; se prevé que **Chubb Seguros** presenta una aceptable posición de liquidez y cobertura de activos representativos de reserva técnica, tanto para soportar los gastos de apoyo en los próximos 3-4 meses como los eventuales siniestros en el período, incluso bajo un escenario de contracción en su nivel de primaje y de fuerte deterioro de la economía local.

La clasificación de las obligaciones de seguros de **Chubb Seguros** en "Categoría AA" se fundamenta principalmente en el efectivo respaldo que le entrega la matriz en términos operativos, comerciales y de control de riesgos, así como por el adecuado posicionamiento que mantiene la compañía dentro de su segmento relevante. En esta misma línea, el apoyo que brinda Chubb Limited a su filial en Chile se materializa mediante el establecimiento de una organización matricial al interior del grupo, además de la sólida solvencia financiera que la matriz le entrega a la entidad local.

Complementariamente, la clasificación de riesgo reconoce la capacidad exhibida por la compañía para aumentar sus márgenes de contribución, mantener una elevada prima directa y un rendimiento superior a la media del mercado.

La estrategia de negocio desarrollada por la entidad le ha permitido alcanzar una participación relevante en los ramos que constituyen su segmento objetivo: transporte 21%, incendio 5,4% y misceláneos 14,3%. No obstante, en contraposición, presenta un tamaño acotado respecto a la industria de seguros generales, situación que limita su acceso a economías de escala. En la práctica, la empresa presenta una participación de mercado en torno al 6,8%¹ y la importancia relativa de los gastos de administración de la sociedad en relación a sus ventas es superior a la tasa de su industria².

Respecto de su operación, la empresa ha mostrado históricamente buenos niveles de rendimiento técnico y siniestralidad, ambos con mejores índices que los mostrados por el mercado, lo que refleja sus buenas políticas de suscripción y el apoyo entregado por el *holding* en esta materia.



¹ Según datos de seguros generales a marzo de 2020.

² A marzo de 2020 **Chubb** alcanzaba una relación costos de administración sobre prima directa de 38,4%, mientras que el mercado presentaba un cociente en torno al 21,2%.

En esta línea, cabe agregar la alta concentración de los ingresos en pocos canales de venta (*sponsors*), concentrando aproximadamente un 50% en solo tres empresas.

Conjuntamente, la evaluación incorpora que para efecto de la suscripción de sus reaseguros, la aseguradora depende del grupo, el cual, pese a considerar las necesidades locales en términos de cobertura de riesgo, fija las tarifas a nivel global. Además, se tiene en cuenta que la compañía presenta resultados finales variables y en algunas ocasiones negativos, no obstante se reconoce la capacidad de la matriz de soportar estas pérdidas.

Chubb Seguros es una empresa que forma parte del grupo asegurador Chubb Limited, con casa matriz en Suiza, presencia física en 54 países y clientes en más de 170 países. El patrimonio del *holding*, a marzo de 2020, alcanzaba aproximadamente US\$ 52,2 billones. El grupo posee una vasta experiencia internacional en el segmento de *property/casualty* (su principal línea de negocios) y productos en los segmentos de *accident & health* y en otras líneas de seguros personales.

En el ámbito local, el grupo³ ha orientado sus ventas en el área de *accident & health*, contando también con productos de *property/casualty* y otras líneas de seguros personales. A marzo de 2020 la compañía presentaba un nivel de reservas del orden de los \$ 295.835 millones, montos totales asegurados cercanos a los \$ 160.132 miles de millones (montos retenidos en torno a \$ 90.395 miles de millones), inversiones por \$ 128.394 millones, cuentas por cobrar de seguros por \$ 153.012 millones, un patrimonio de \$ 154.367 millones y un primaje directo de \$ 46.574 millones, aproximadamente.

Para mayores antecedentes, ver el respectivo informe de clasificación en www.humphreys.cl.

Contacto en **Humphreys**:

Ximena Oyarce L. / Hernán Jiménez A.

Teléfono: 56 - 22433 5200

E-mail: ximena.oyarce@humphreys.cl / hernan.jimenez@humphreys.cl



<http://twitter.com/HumphreysChile>

Clasificadora de Riesgo Humphreys

Isidora Goyenechea #3621 – Of. 1601 - Las Condes - Santiago - Chile

Fono (56) 22433 5200– Fax (56) 22433 5201

E-mail: ratings@humphreys.cl

<http://www.humphreys.cl>

Para ser eliminado de nuestra lista de direcciones, envíenos un correo a ratings@humphreys.cl con el asunto "eliminar de la lista".

³ El grupo opera en Chile a través de una compañía de seguros generales y otra de seguros de vida; no obstante, a pesar de ser dos razones sociales diferentes con responsabilidades distinguibles, de acuerdo con el tipo de seguro comercializados, en los hechos operan como una empresa con distintas líneas de negocio.