

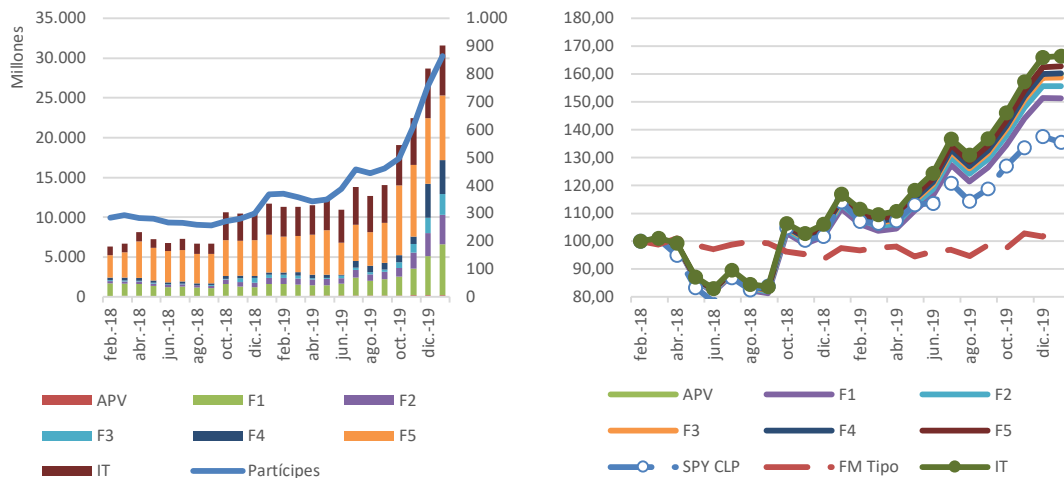
Fondo administrado por Itaú AGF

Humphreys acordó aumentar la clasificación de las cuotas del Fondo Mutuo Brasil Activo a "Categoría RV-1" y "Categoría RV-2"

Santiago, 31 de marzo de 2020. **Humphreys** decidió aumentar las cuotas del **Fondo Mutuo Brasil Activo (FM Brasil Activo)**, quedando en "Categoría RV-1" las series F3, F4, F5, IT, S y APV; y en "Categoría RV-2" las series F1 y F2; todos con perspectiva "Estable".

La clasificación de las series F3, F4, F5, S, IT y APV en "Categoría RV-1" y las series F1 y F2 en "Categoría RV-2" responde principalmente a la capacidad del portafolio para capturar en una elevada proporción los retornos esperados asociados al objetivo del fondo y a las características de su estructura de activos. La diferencia de clasificación entre las series responde al hecho de que los retornos alcanzados son diferentes, lo que está asociado únicamente a los distintos cobros de comisión que realiza a cada una de ellas, repercutiendo en que la rentabilidad-riesgo difiera a pesar de que sus cuotas estén respaldadas por activos que conforman la misma cartera de inversión.

Entre las fortalezas del **FM Brasil Activo** que sirven de fundamento al aumento de clasificación de riesgo de sus cuotas destacan, además de los retornos obtenidos, la conformación de un portafolio accionario que se enmarca en los propósitos de inversión del fondo, con instrumentos líquidos, que permiten responder a los eventuales rescates de cuotas que efectúen sus aportantes. Esta situación, a juicio de la clasificadora, se debiera de mantener a futuro, dada la claridad de los objetivos declarados.



La clasificadora de riesgo también reconoce que los instrumentos en los que invierte el fondo presentan mercados secundarios transparentes, situación que permite una adecuada valorización de las cuotas. Para lo anterior, en la práctica, se invierte principalmente en acciones de empresas extranjeras, los cuales en promedio durante los últimos doce meses conforman aproximadamente un 90,3% de los instrumentos del portafolio. A diciembre de 2019, el fondo está compuesto aproximadamente en 92,77% por valores que se expresan en reales brasileños (sin considerar caja).

Al 31 de enero de 2020, el fondo presentaba un tamaño de \$ 31.588 millones, mientras que el promedio durante los dos últimos años ha sido de \$ 12.454 millones, teniendo su *peak* en enero de 2020.

La perspectiva de clasificación en el corto plazo es “*Estable*”, ya que no se visualizan cambios relevantes en las variables que determinan la clasificación de riesgo asignada.

FM Brasil Activo comenzó sus operaciones el 28 de julio de 2010 y corresponde a un fondo mutuo Tipo 6 (de libre inversión). Es administrado por Itaú Administradora General de Fondos S.A. (en adelante Itaú AGF), sociedad filial de Itaú Corpbanca.

De acuerdo con lo establecido en su reglamento interno, el objetivo del fondo mutuo es ser una alternativa de inversión para personas interesadas en obtener una rentabilidad atractiva en el largo plazo, invirtiendo en una cartera diversificada principalmente compuesta por instrumentos de capitalización e instrumentos de deuda de corto, mediano y largo plazo. Asimismo, el fondo podrá invertir en instrumentos derivados, de acuerdo con lo dispuesto en la política de inversión. Del total del fondo, al menos un 70% debe estar invertido en emisores cuyos principales activos se encuentran localizados en Brasil sin perjuicio del país en que se transen sus títulos, en cuotas de fondos o vehículos de inversión colectivo y en títulos representativos de índices (ETF) que dentro de su cartera incluyan como mínimo un 70% en instrumentos de capitalización del mercado brasileño. Al 31 de enero de 2020, el patrimonio del fondo alcanzó un valor de US\$ 38,9 millones y en los últimos doce meses el patrimonio fluctuó entre US\$ 15,3 millones y US\$ 38,9 millones, concentrando sus inversiones en instrumentos de capital.

Si bien a la fecha de publicación del informe se ha observado que la administradora ha gestionado de forma adecuada la liquidez del fondo, la clasificadora se encuentra revisando constantemente los efectos de las crisis.

Contacto en **Humphreys**:

Sebastián Arriagada T. / Hernán Jiménez A.

Teléfono: 56 – 22433 5200

E-mail: sebastian.arriagada@humphreys.cl / hernan.jimenez@humphreys.cl



<http://twitter.com/HumphreysChile>

Clasificadora de Riesgo Humphreys
Isidora Goyenechea #3621 – Of. 1601 – Las Condes - Santiago - Chile
Fono (56) 22433 5200 / Fax (56) 22433 5201
E-mail: ratings@humphreys.cl
<http://www.humphreys.cl>

Para ser eliminado de nuestra lista de direcciones, envíenos un correo a ratings@humphreys.cl con el asunto “eliminar de la lista”.