

Fondo dirigido a inversionistas calificados

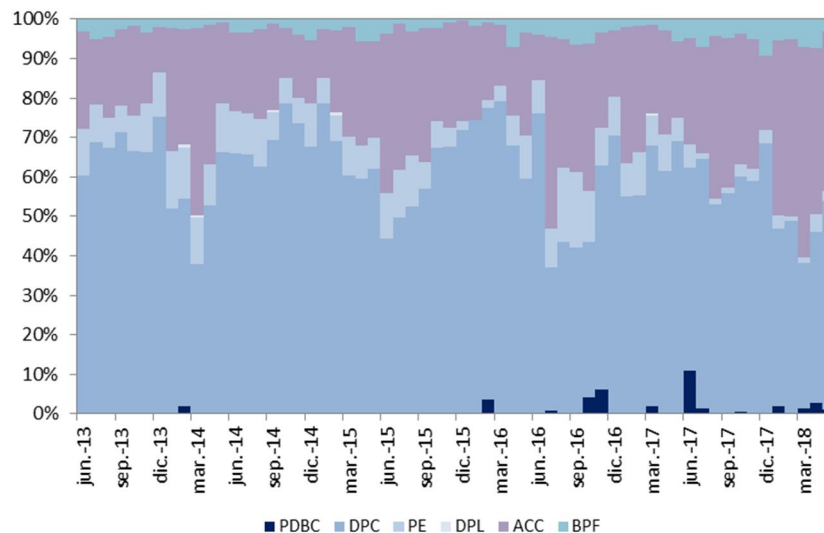
Humphreys mantiene la clasificación de las cuotas del Fondo Mutuo EuroAmerica Experto en "Categoría A+fm"

Santiago, 22 de agosto de 2018. **Humphreys** decidió mantener la clasificación de riesgo de las cuotas del **Fondo Mutuo EuroAmerica Experto (FM EuroAmerica Experto)**, en "Categoría A+fm", y cambiar la perspectiva de su clasificación desde "Estable" a "En Observación".

La perspectiva de clasificación se modifica desde "Estable" a "En Observación", debido a un aumento, bajo la metodología de **Humphreys**, en la pérdida esperada de la cartera de inversión producto de la tenencia de activos sin *rating* conocido. Con todo, cabe señalar que el reglamento interno permite las inversiones en este tipo de compañías y que el fondo está enfocado en inversionistas calificados que entienden este tipo de riesgo.

Entre las fortalezas del **FM EuroAmerica Experto**, que sirven de fundamento para la clasificación de riesgo de sus cuotas, destacan las características propias de la cartera de inversión, que se traducen en un fondo de riesgo moderado, sin exposición cambiaria, adecuada rentabilidad a lo largo del tiempo (en relación al riesgo asumido y sus *benchmarks*). Asimismo, y por las características del fondo, se observa que posee una adecuada liquidez, lo que se alinea con un fondo de alta rotación de su patrimonio.

Inversión por instrumentos financieros



La clasificación también considera favorable el método de valorización de los instrumentos y de las cuotas del fondo -mecanismo que permite reflejar razonablemente su precio de mercado-, así como la elevada liquidez de sus inversiones, lo cual facilita el cumplimiento por parte de la administradora ante la solicitud de rescate de cuotas por parte de los aportantes.

Adicionalmente, la clasificación de las cuotas incorpora como un factor positivo la administración de EuroAmerica AGF, que posee una buena capacidad de gestión para administrar fondos. Otro de los aspectos que favorece la clasificación es la elevada liquidez de los activos del fondo y el hecho que el valor de la cuota refleja adecuadamente su valor de mercado.

Sin perjuicio de las fortalezas aludidas, la clasificación se encuentra acotada por el hecho que la conformación de su cartera de inversión, según los límites establecidos en el reglamento interno

del fondo, podría variar significativamente en cuanto a su composición por riesgo crediticio, instrumentos y concentración de los emisores, hecho que ha ocurrido los últimos doce meses. Con todo, un atenuante son las restricciones propias que se impone la sociedad administradora, en cuanto a la evaluación del riesgo de contraparte. Si bien existe amplitud de definición de inversiones en el reglamento interno, hay que destacar que esta situación es transversal a la industria de fondos mutuos en Chile.

Los mecanismos establecidos para evitar conflictos de interés, según opinión de **Humphreys**, se resuelven idóneamente en el manual respectivo, formulando adecuadamente la forma de proceder para a la resolución y manejo de los conflictos y asignando claramente las responsabilidades y roles.

La clasificación de riesgo de mercado corresponde a M1, debido a que el fondo consistentemente ha mantenido una baja exposición de mercado y cambiaría debido al perfil de la cartera, con una cartera invertida 99,25% (promedio últimos 12 meses) en pesos chilenos, tasa fija y de corta duración (promedio de 57 días en los últimos 12 meses).

Para la mantención de la clasificación es necesario que la cartera de inversiones no sufra deterioro en su nivel actual de riesgo y composición de cartera. Además, es necesario que la sociedad administradora mantenga sus actuales estándares de calidad.

FM EuroAmerica Experto comenzó sus operaciones el 26 de septiembre de 2006 y corresponde a un fondo mutuo tipo 8 (fondo mutuo dirigido a inversionistas calificados). Es administrado por EuroAmerica Administradora General de Fondos S.A., sociedad filial de EuroAmerica S.A.

El objetivo primario del fondo mutuo, de acuerdo con lo establecido en su reglamento interno, es ser una alternativa de ahorro y liquidez a través los mercados de deuda, con foco en el corto plazo. Para tales efectos, invierte en instrumentos de deuda nacional, de corto, mediano y largo plazo, contemplando una duración máxima de la cartera de inversiones de 90 días.

Al 31 de mayo de 2018 el capital administrado por el fondo ascendía a US\$ 119,2 millones, compuesto principalmente por depósitos de corto plazo y acciones.

Contacto en **Humphreys**:

Felipe Guerra T. / Hernán Jiménez A.

Teléfono: 56 - 22433 5200

E-mail: felipe.guerra@humphreys.cl / hernan.jimenez@humphreys.cl



<http://twitter.com/HumphreysChile>

Clasificadora de Riesgo Humphreys

Isidora Goyenechea #3621 - Of. 1601 - Las Condes - Santiago - Chile

Fono (56) 22433 5200- Fax (56) 22433 5201

E-mail: ratings@humphreys.cl

<http://www.humphreys.cl>

Para ser eliminado de nuestra lista de direcciones, envíenos un correo a ratings@humphreys.cl con el asunto "eliminar de la lista".