

La compañía se encuentra en *Run-Off*

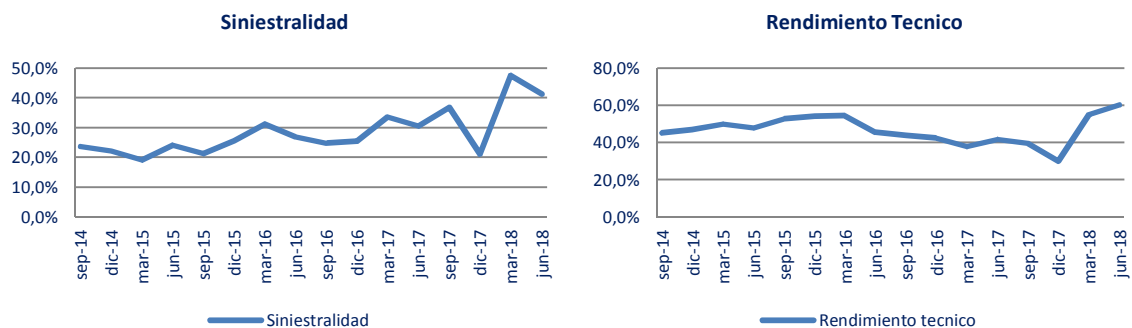
Humphreys mantiene a Compañía de Seguros Itaú Vida en “Categoría AA-”

Santiago, 19 de octubre de 2018. **Humphreys** decidió mantener la clasificación de riesgo de las pólizas emitidas por **Itaú Chile Compañía de Seguros de Vida S.A. (Itaú Vida)** en “Categoría AA-”. La perspectiva de la clasificación se mantiene en “Estable”.

La categoría de riesgo asignada a las pólizas emitidas por la compañía, en “Categoría AA-”, se fundamenta principalmente en el apoyo brindado por el grupo Itaú Unibanco, situación que se refleja en la elevada capitalización de la compañía y en los mecanismos de control ejercido por la matriz. En el mismo sentido, dada las diferencias patrimoniales entre la matriz y su filial, se reconoce la fuerte capacidad del grupo para apoyar financieramente a la aseguradora local (Itaú Unibanco tiene una capitalización bursátil de US\$ 69.477 millones).

La calificación de riesgo asignada reconoce, también, como elementos positivos tanto la amplia holgura existente en relación con los activos que sirven de cobertura para el pago de sus reservas como el perfil conservador de su cartera de inversiones (renta fija de muy bajo riesgo crediticio y adecuada liquidez). Cabe señalar que los niveles de cobertura de reservas, así como la elevada capitalización, son elementos que se espera que se mantengan o aumenten en el mediano plazo debido al run off en que se encuentra la compañía.

Asimismo, la asignación de la categoría de riesgo incorpora el hecho que **Itaú Vida** protege su patrimonio con una adecuada políticas de reaseguros que se sostiene en reaseguradores de una alta solvencia. Tampoco es ajeno a la clasificación de riesgo los buenos resultados globales mostrado por la institución en términos de resultados técnicos y de siniestralidad, tanto por los niveles exhibidos (elevado, en el primer caso, y bajo, en el segundo) como por su grado de volatilidad (moderada).



Entre los elementos que restringen la nota otorgada se consideran el *run off* en que se encuentra actualmente la cartera, la cual imposibilita una mejora en la participación de mercado en términos de prima directa, situación que afecta negativamente el acceso a economías de escala.

Además, pero con bajo nivel de incidencia, la evaluación recoge como elemento adverso el hecho que la matriz de la sociedad está domiciliada en un país que no es grado de inversión y, por lo tanto, menos estables; situación que mantiene siempre el riesgo de contagio país-holding y, consecuentemente, holding-aseguradora local.

La tendencia de la clasificación se califica “Estable” dado que en el corto plazo no se visualizan cambios en los factores de relevancia que incidan de manera favorable o desfavorable en ella.

En el mediano plazo esta calificación podría verse favorecida si la compañía logra liberar las pólizas que permanecen en su cartera y/o si logra vender su negocio a una compañía más grande.

Para mantener la categoría actual de riesgo resulta necesario que la compañía no experimente un deterioro significativo en las fortalezas que determinan su clasificación de riesgo, y, en especial, mantener la actual política de inversiones y un nivel de endeudamiento acotado. Además, es muy importante que no se debiliten los lazos con su grupo controlador en cuanto al respaldo financiero y traspasos efectivos de *know how* por parte de éste último, el debilitamiento de la matriz podría conllevar a una disminución en la clasificación de riesgo.

Durante el primer semestre del año 2018 la empresa alcanzó un primaje directo de US\$ 24,1 millones, nivel que le da una participación de mercado menor a 1% (que llega a 1,4% si se excluye seguros previsionales). A junio de 2018, la aseguradora presentaba un patrimonio de US\$ 53,8 millones y un endeudamiento relativo, medido como pasivo exigible sin participación del reaseguro sobre patrimonio de 1,30 veces.

Itaú Vida comenzó sus operaciones en septiembre de 2008. Su actividad se ha concentrado en seguros tradicionales, preferentemente masivos. Forma parte del Holding Itaú Unibanco, consorcio financiero de reconocido prestigio y solvencia en el ámbito internacional.

Contacto en **Humphreys**:

Daniel Moreno C. / Hernán Jiménez A.

Teléfono: 56 - 22433 5200

E-mail: daniel.moreno@humphreys.cl / hernan.jimenez@humphreys.cl



<http://twitter.com/HumphreysChile>

[Clasificadora de Riesgo Humphreys](#)

Isidora Goyenechea 3621 – Piso 16º – Las Condes, Santiago - Chile

Fono (56) 22433 5200 / Fax (56) 22433 5201

<http://www.humphreys.cl>

Para ser eliminado de nuestra lista de direcciones, envíenos un correo a ratings@humphreys.cl con el asunto "eliminar de la lista".