

La tendencia se mantiene en "Estable"

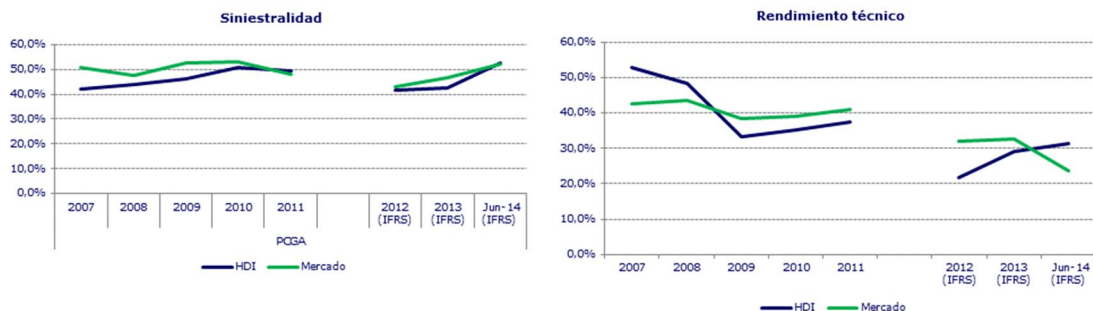
Humphreys mantiene la clasificación de las pólizas de HDI Seguros en "Categoría A"

Santiago, 29 de octubre de 2014. **Humphreys** decidió mantener la clasificación de riesgo de las pólizas emitidas por **HDI Seguros S.A. (HDI)** en "Categoría A". La perspectiva de la clasificación permanece "Estable".

La clasificación de riesgo, "Categoría A", se fundamenta principalmente por el respaldo efectivo que posee la compañía por parte del grupo controlador, el cual se ve materializado a través del respaldo financiero y *know how* traspasado a la empresa en Chile. En línea con lo anterior, es un elemento positivo la vasta experiencia del grupo en las categorías de *property/casualty* (a través de HDI-Gerling, clasificada en categoría "A", a escala global, entre otras filiales) y la elevada presencia a nivel global como reasegurador, principalmente a través de Hannover Re (Alemania), clasificada en "A+" (a escala global)¹.

Entre las mejoras que se han integrado exitosamente en los últimos años destacan el fortalecimiento de las instancias de reporte interno y hacia la matriz, y de las áreas técnica y de siniestros. Además, se reconoce que su relación con Talanx AG le ha permitido acceder a un importante *know how* en materias de control de riesgos.

Complementariamente, se evalúa positivamente la existencia de una política de reaseguros que contribuye a disminuir la exposición patrimonial ante la ocurrencia de siniestros, a través de un adecuado portafolio de contratos proporcionales y no proporcionales. Asimismo, se valoraron los adecuados niveles de solvencia del reaseguro, principalmente de Hannover Re, perteneciente al grupo Talanx. También, la clasificación recoge como elemento positivo la atomización de los riesgos asumidos (seguros masivos).



La categoría de riesgo asignada se encuentra restringida, por la moderada participación de mercado que presenta la firma (exceptuando los segmentos de fidelidad, transporte y garantía), situación que no favorece su acceso a economías de escala y, por ende, su competitividad dentro de la industria (1,7% de participación en prima directa, según datos a junio de 2014). Asimismo, se consideró la alta concentración de sus márgenes en las coberturas de fidelidad, transporte terrestre y responsabilidad civil industria, infraestructura y comercio, además de la dependencia de sus ventas en segmentos altamente competitivos y sensibles a las fluctuaciones en el nivel de actividad de la economía local (vehículos y transporte e incendio y adicionales).

¹ Se usa como referencia la clasificación de menor categoría informada en las notas de EEFF de junio de 2014 proporcionada por la SVS.

HDI es una compañía de seguros orientada, principalmente, a la venta de pólizas en los segmentos automotriz, transporte e incendio. La compañía es propiedad en 99,995% de Inversiones HDI Ltda., firma perteneciente al grupo Alemán Talanx, a través de su brazo internacional Talanx International AG.

Según datos a diciembre de 2013 la empresa registró primas directas por US\$ 69,4 millones, mientras que al primer semestre 2014 su primaje alcanzó US\$ 29,3 millones, originados en un 27% por seguros de vehículos, 27% por incendio y adicionales, 18% por transporte y 9% por seguros de responsabilidad civil. A junio de 2014 contaba con reservas por US\$ 54,6 millones y un patrimonio de US\$ 18,0 millones, en tanto que su endeudamiento total alcanzaba a 2,84 veces².

Para mayores antecedentes, consultar la reseña de la compañía en www.humphreys.cl.

Contacto en **Humphreys**:

Gonzalo Neculmán G.

Teléfono: 56 – 22 433 52 00

E-mail: gonzalo.neculman@humphreys.cl



<http://twitter.com/HumphreysChile>

Clasificadora de Riesgo Humphreys

Isidora Goyenechea #3621 – Of. 1601 - Las Condes - Santiago - Chile

Fono (56) 22433 5200– Fax (56) 22433 5201

E-mail: ratings@humphreys.cl

<http://www.humphreys.cl>

Para ser eliminado de nuestra lista de direcciones, envíenos un correo a ratings@humphreys.cl con el asunto "eliminar de la lista".

² De acuerdo a la revelación N° 48