

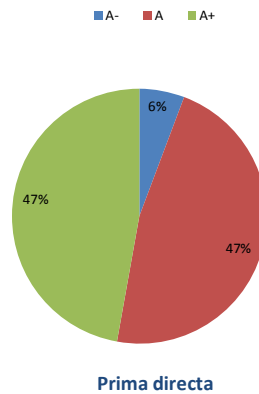
La tendencia de clasificación queda en "Favorable"

Humphreys modifica la clasificación de las pólizas de Compañía de Seguros Generales Continental S.A. a "Categoría A-"

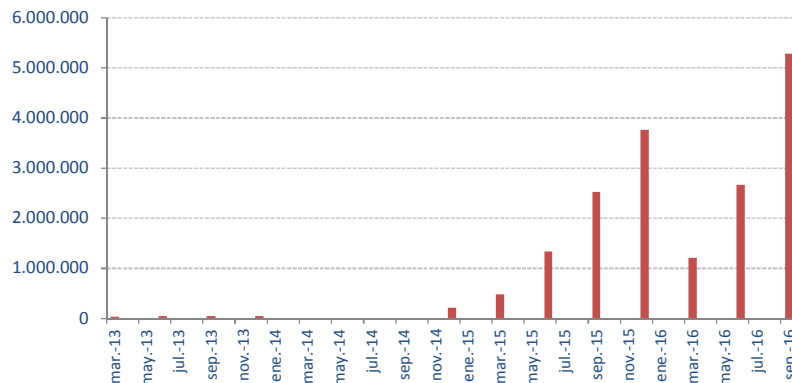
Santiago, 24 de febrero de 2017. **Humphreys** decidió cambiar la clasificación de las pólizas de **Compañía de Seguros Generales Continental S.A. (Continental)** a "Categoría A-", mientras que deja su tendencia en "Favorable".

La clasificación de riesgo en "Categoría A-" asignada a los contratos de seguros emitidos por **Continental** se fundamenta en la estrategia de negocios de la compañía (de bajo riesgo), la elevada experiencia de los controladores y de los ejecutivos en la industria aseguradora y, por otra parte, la calidad de los reaseguros para las pólizas comercializadas, en particular, tomando en consideración los altos niveles de cesión de prima a estas compañías (todos los reaseguradores se encuentran clasificados en "Categoría A-" o superior, en escala internacional). En opinión de **Humphreys**, desde una perspectiva de riesgo, la baja retención de **Continental** es compatible con su actual volumen de operaciones.

Clasificación reaseguradoras (escala internacional)



Prima directa



También se considera como positivo que, a septiembre de 2016, la aseguradora ya presente resultados finales positivos, lo cual se adecua a lo presupuestado inicialmente en el plan de

negocios de la compañía (el año 2016 sería el *breakeven*). De mantenerse esta tendencia, se espera que la consolidación de la sociedad se materialice dentro de lo planificado.

Complementariamente, la clasificación se ve favorecida por sus inversiones financieras, orientada a emisores con un alto nivel de solvencia e instrumentos de elevada liquidez, compuestas principalmente por depósitos a plazo, instrumentos del estado y saldos en cuentas corrientes (adicionalmente posee inversiones inmobiliarias).

Por el contrario, la categoría de riesgo se ve restringida debido a que la entidad mantiene un bajo nivel de operaciones que se debe a la reformulación del modelo de negocio y, por ende, presenta un reducido historial pasado que permita inferir el comportamiento futuro del negocio. Es de esperar que el nivel de primaje de la compañía aumente para los próximos años, según lo establecido en los planes de negocio. También existe concentración en la prima directa de la compañía en la rama de "incendios y adicionales", la que representa cerca del 40% del total de la prima directa a septiembre de 2016.

Su perspectiva de clasificación es "*Favorable*" por cuanto se estima que de cumplirse con el plan de negocio, la compañía irá incrementando sus márgenes operacionales y, en consecuencia, se irá haciendo menos sensible a eventuales incrementos en los niveles de siniestralidad.

Continental se inserta en el mercado de seguros generales. No obstante que la compañía tiene ocho años de existencia, los nuevos accionistas –que tomaron el control en abril de 2014- han reformulado totalmente su modelo de negocio. Es por esto que para efectos de la clasificación de esta entidad, la historia relevante comienza en esta última fecha.

Las operaciones de **Continental** se originan en los ramos de incendio y adicionales, responsabilidad civil (excluido vehículos), casco, ingeniería, transporte y otros. Durante el año 2015, el primaje anual de la compañía alcanzó los US\$ 5,3 millones. A septiembre de 2016, el primaje acumulado de la aseguradora ascendía a aproximadamente US\$ 8,0 millones, observándose, a la misma fecha, un nivel de reservas por US\$ 13,3 millones, participación del reaseguro en la reserva técnica por US\$ 12,2 millones y un patrimonio por US\$ 5,3 millones.

Para mayores antecedentes, ver el respectivo informe de clasificación en www.humphreys.cl.

Contactos en **Humphreys**:

Luis Felipe Illanes Z. / Margarita Andrade P.

Teléfono: 56 – 22433 5200

E-mail: luisfelipe.illanes@humphreys.cl / margarita.andrade@humphreys.cl



<http://twitter.com/HumphreysChile>

[Clasificadora de Riesgo Humphreys](#)

Isidora Goyenechea 3621 – Piso 16º – Las Condes, Santiago - Chile

Fono (56) 22433 5200 / Fax (56) 22433 5201

<http://www.humphreys.cl>

Para ser eliminado de nuestra lista de direcciones, envíenos un correo a ratings@humphreys.cl con el asunto "eliminar de la lista".