

## Aseguradora inserta en Chubb Corporation

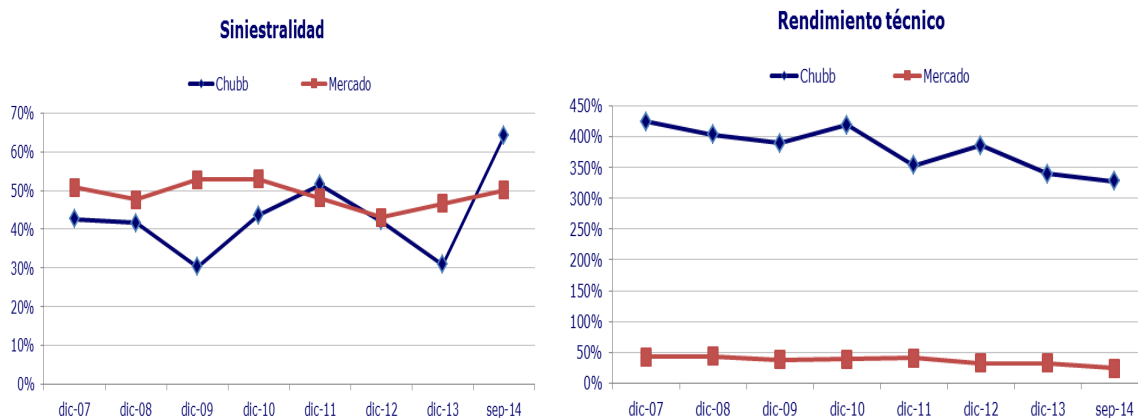
### **Humphreys mantiene clasificación de Chubb Seguros Generales en "Categoría AA"**

Santiago, 15 de enero de 2015. **Humphreys** ratificó la clasificación de las pólizas de **Chubb de Chile Compañía de Seguros Generales S.A. (Chubb)** en "Categoría AA". La tendencia se mantuvo "Estable".

La clasificación de las obligaciones de seguros de **Chubb** en "Categoría AA" se fundamenta principalmente en la capacidad exhibida por la compañía para mantener resultados técnicos elevados persistentemente, acompañados con un endeudamiento relativo sostenidamente más bajo en relación a otros actores de la industria y una adecuada cobertura de sus reservas técnicas. Cabe señalar que el resultado técnico de la compañía históricamente se ha situado por sobre el 300%.

La clasificación de riesgo reconoce, también, como elemento positivo el efectivo respaldo en lo técnico, financiero y operacional, que **Chubb** recibe de su controlador, Grupo Chubb, consorcio asegurador internacional de reconocido prestigio y solvencia ("categoría A2" en escala global y patrimonio de US\$ 16.506 millones a septiembre de 2014). El apoyo se refleja, además, en la política de reaseguro de la compañía en la que combina altos niveles de cesión, cercanos al 90%, y contratos no proporcionales que reducen significativamente la exposición ante siniestros a niveles compatibles con su situación patrimonial, destacando notoriamente dentro de los reaseguradores Federal Insurance, entidad que forma parte del grupo (clasificado en "Categoría Aa2" en escala global).

La estrategia de negocio desarrollada por la entidad le ha permitido alcanzar una participación relevante en los ramos que constituyen su segmento objetivo. En los ramos transporte aéreo y transporte terrestre, tiene en términos de prima directa, participación del 13,8% y 13,4%, respectivamente.



Por otra parte, presenta un tamaño acotado respecto a la industria de seguros generales, situación que limita su acceso a economías de escala. En la práctica, la empresa presenta una participación de mercado en torno al 1% y la importancia relativa de los gastos de administración de la sociedad en relación a sus ventas, es superior a la tasa de su industria (a septiembre 2014 alcanza el 45%).

La perspectiva de la clasificación se califica "Estable", principalmente porque no se visualizan modificaciones en los factores de relevancia que incidan favorable o desfavorablemente en la clasificación de riesgo de la compañía.

**Chubb** forma parte del grupo asegurador del mismo nombre, cuya casa matriz está radicada en Estados Unidos. En el ámbito local se desarrolla como una empresa de nicho, principalmente orientada a dar cobertura en las áreas de transporte, responsabilidad civil y accidentes personales.

Durante el año 2013, el primaje de la compañía alcanzó US\$ 46,2<sup>1</sup> millones. A septiembre de 2014<sup>2</sup>, el primaje acumulado de la aseguradora ascendía a aproximadamente US\$ 27,3<sup>3</sup> millones, observándose, a la misma fecha, un nivel de reservas del orden de los US\$ 30,9 millones, una participación del reaseguro en las reservas técnicas de US\$ 30,2 millones y un patrimonio US\$ 12,0 millones.

Para mayores antecedentes, consultar la reseña de la compañía en [www.humphreys.cl](http://www.humphreys.cl).

Contacto en **Humphreys**:

Ignacio Peñaloza F.

Teléfono: 56 - 22433 5200

E-mail: [ignacio.penaloz@humphreys.cl](mailto:ignacio.penaloz@humphreys.cl)



<http://twitter.com/HumphreysChile>

*Clasificadora de Riesgo Humphreys*

Isidora Goyenechea #3621 - Of. 1601 - Las Condes - Santiago - Chile

Fono (56) 22433 5200- Fax (56) 22433 5201

E-mail: [ratings@humphreys.cl](mailto:ratings@humphreys.cl)

<http://www.humphreys.cl>

Para ser eliminado de nuestra lista de direcciones, envíenos un correo a [ratings@humphreys.cl](mailto:ratings@humphreys.cl) con el asunto "eliminar de la lista".

---

<sup>1</sup> Tipo de cambio cierre 2013: 524,71

<sup>2</sup> Cabe notar que entre diciembre 2012 y septiembre 2013 el valor del dólar tuvo un aumento de 14,2%

<sup>3</sup> Tipo de cambio septiembre 2014: 599,22.