

## Clasificación se mantiene en Primera Clase Nivel 2

### **Humphreys cambió la tendencia de la clasificación de cuotas de Chile Fondo de Inversión Small Cap a "Favorable"**

Santiago, 15 de junio de 2015. **Humphreys** mantuvo en "Primera Clase Nivel 2" la clasificación de las cuotas de **Chile Fondo de Inversión Small Cap**. La tendencia se modificó desde "Estable" a "Favorable".

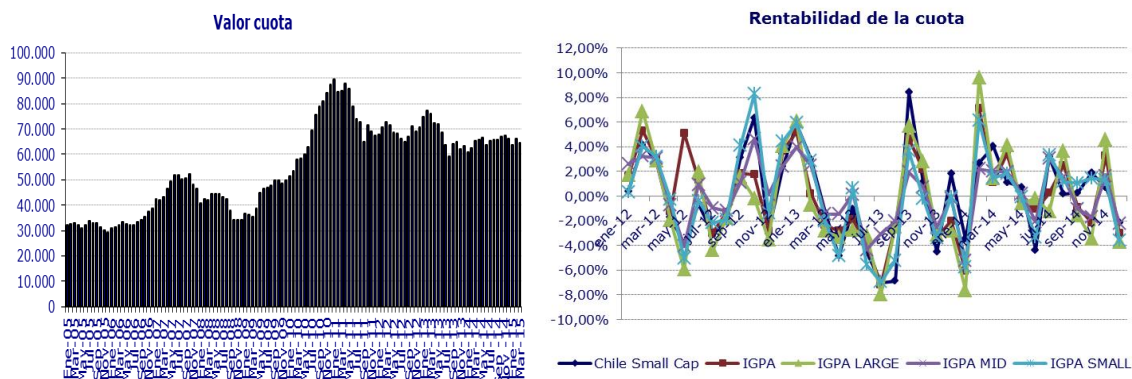
La perspectiva de clasificación de las cuotas se cambia desde "Estable" a "Favorable", considerando que la composición de la cartera de activos se ha ajustado a los propósitos declarados para el fondo y al mismo tiempo se ha regularizado su reglamento interno, reflejando éste -formal y explícitamente- los objetivos de la inversión.

Las fortalezas de Chile FI Small Cap que sirven de fundamento a la clasificación de riesgo de sus cuotas en "Categoría Primera Clase Nivel 2", son la existencia de una sociedad administradora que se caracteriza por mantener una cultura organizacional proclive al control y al cumplimiento normativo y de las políticas internas. En paralelo, se considera la adecuada liquidez de los activos del fondo, al disponer de un mercado secundario formal con aceptable profundidad. Junto con lo anterior, se evalúa positivamente la mantención de las inversiones del fondo dentro del objetivo central indicado por la administradora.

Otros elementos positivos son las características de los instrumentos que mantiene el fondo, ya que presentan un mecanismo de valorización que refleja razonablemente el valor de las cuotas.

A marzo de 2015, el fondo evaluado presenta activos por US\$ 147,8 millones, orientados principalmente a acciones (conformando un 98,82% de su cartera) y a efectivo en bancos (0,98%). Durante los últimos doce meses, dada las condiciones imperantes en el mercado, se observó una baja en la rentabilidad, con un promedio mensual de -0,03%.

El fondo inició sus operaciones en junio de 1995 y su actual objetivo es invertir en acciones de sociedades anónimas abiertas registradas en Chile, que no formen parte de las 30 principales empresas del índice IGPA (en marzo cambió de 40 a 30), ordenadas por capitalización bursátil. Se incluyen además, acciones de sociedades anónimas domiciliadas en el exterior, que tengan a lo menos el 50% de sus activos en Chile. La administradora debe mantener al menos el 90% de sus activos dentro de su objetivo central, con la salvedad de que puede mantener hasta el 25% de los activos en acciones comprendidas entre el número 31 y 40 del IGPA.



Al 31 de diciembre de 2014 Banchile AGF gestionaba 84 fondos mutuos y diez fondos de inversión, con un patrimonio administrado que totalizaba alrededor de US\$ 10.346 millones. El total administrado en fondos de inversión ascendió a US\$ 362,2 millones, cifra que le otorga una participación de mercado en torno al 5,5%, siendo el fondo de inversión Chile Small Cap el de mayor volumen, con un patrimonio de US\$ 156,4 millones.

Para mayores antecedentes, ver el respectivo informe de clasificación en [www.humphreys.cl](http://www.humphreys.cl).

Contacto en **Humphreys:**

Ignacio Peñaloza F.

Teléfono: 56 - 22433 5200

E-mail: [ignacio.penaloz@humphreys.cl](mailto:ignacio.penaloz@humphreys.cl)



<http://twitter.com/HumphreysChile>

*Clasificadora de Riesgo Humphreys*

Isidora Goyenechea #3621 – Of. 1601 - Las Condes - Santiago - Chile

Fono (56) 22433 5200– Fax (56) 22433 5201

[ratings@humphreys.cl](mailto:ratings@humphreys.cl)

<http://www.humphreys.cl>

Para ser eliminado de nuestra lista de direcciones, envíenos un correo a [ratings@humphreys.cl](mailto:ratings@humphreys.cl) con el asunto "eliminar de la lista".